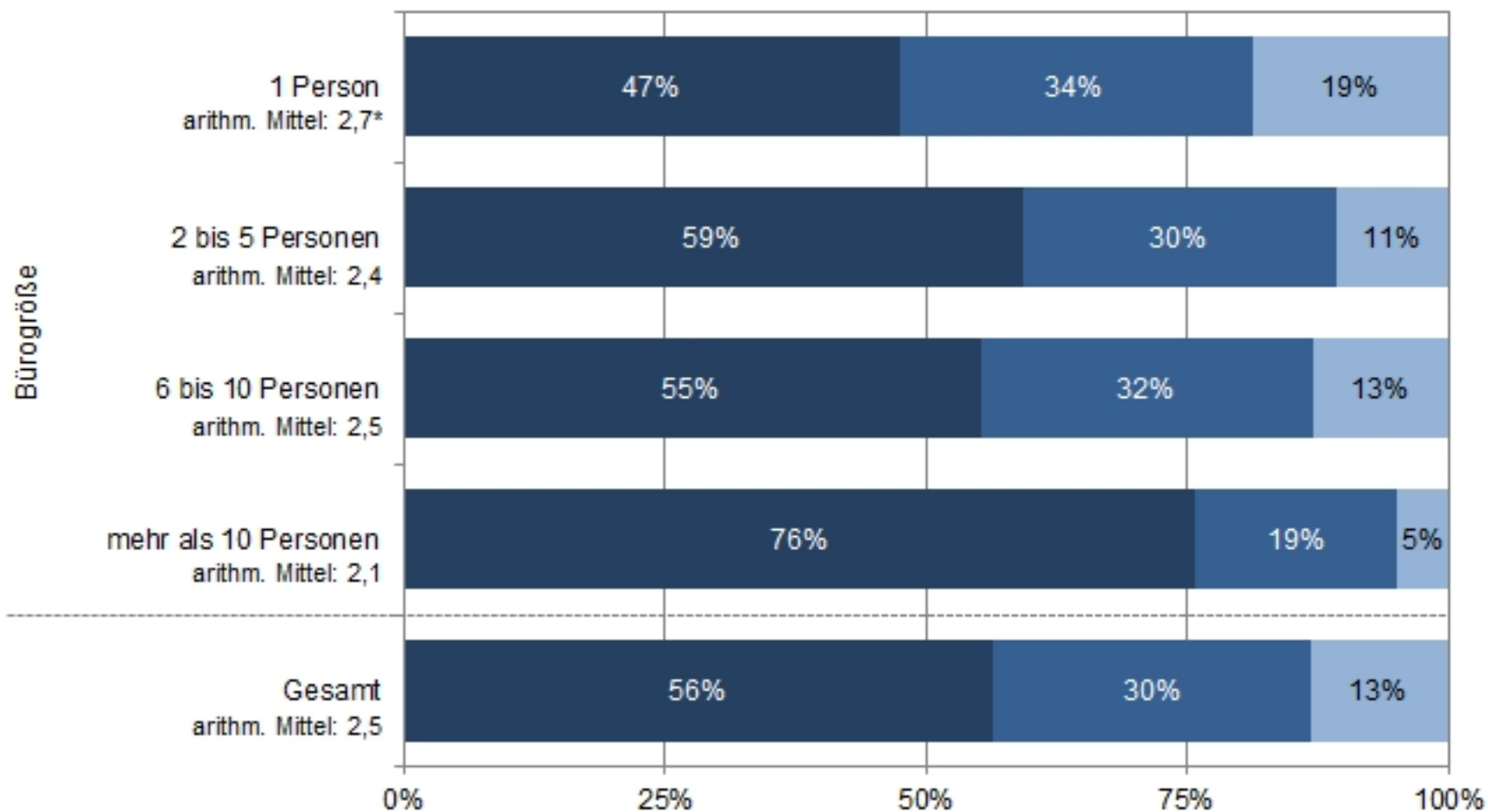


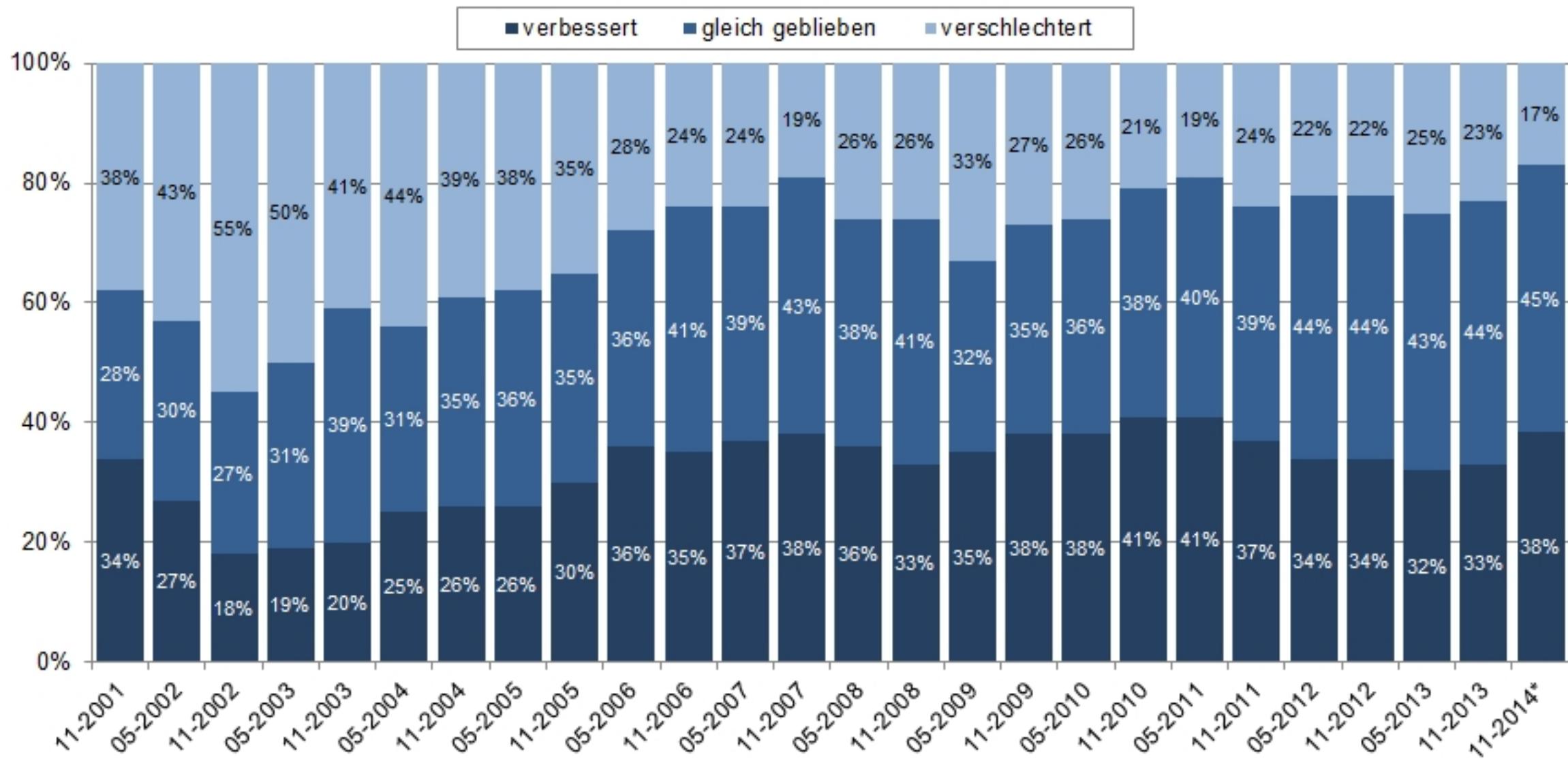
Wirtschaftliche Situation der Büros nach Bürogröße

■ (sehr) gut ■ neutral ■ eher / sehr schlecht



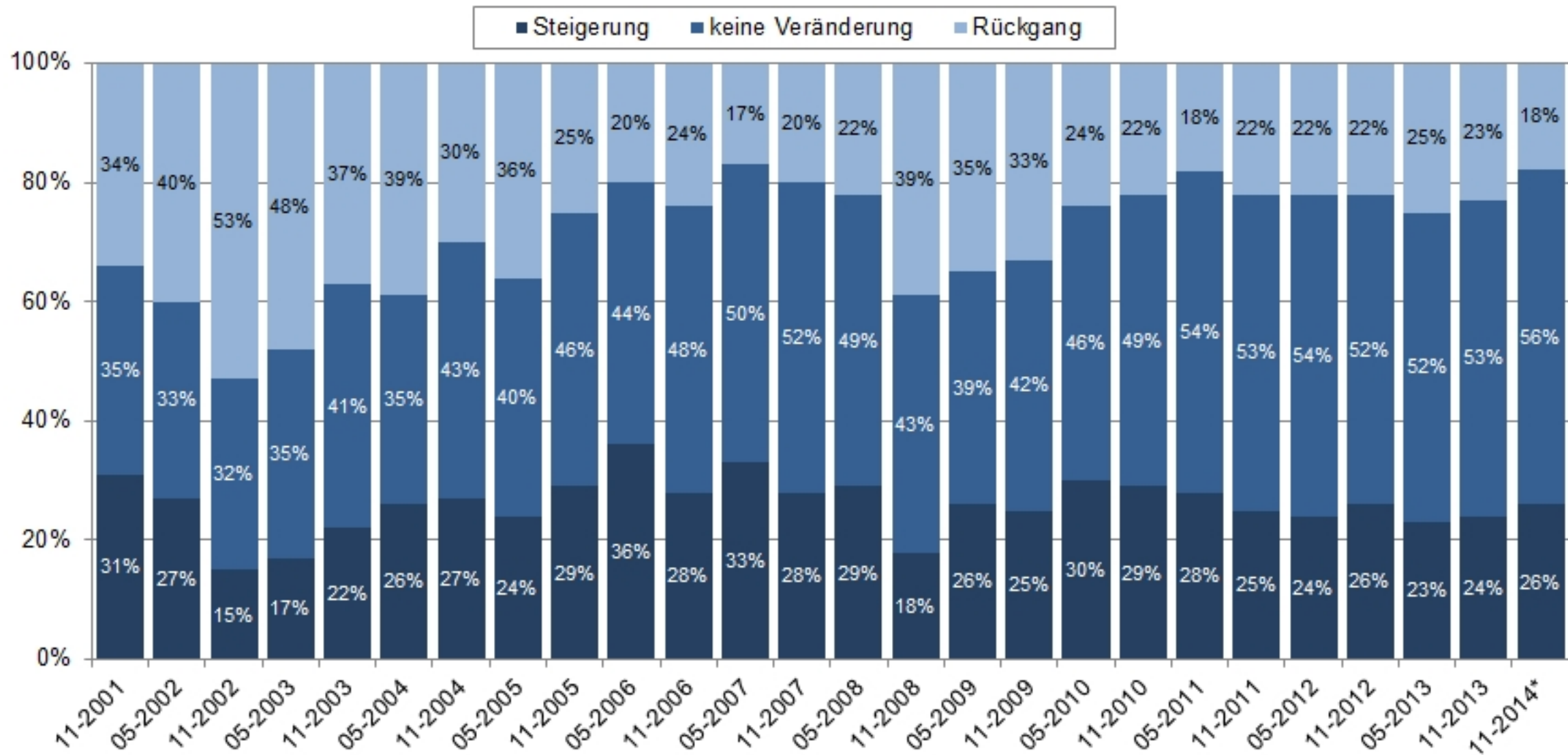
*auf einer Skala von 1="sehr gut" bis 5="sehr schlecht" / statistisch signifikanter Unterschied nach Bürogröße ($p < 0.05$)

Auftragsentwicklung



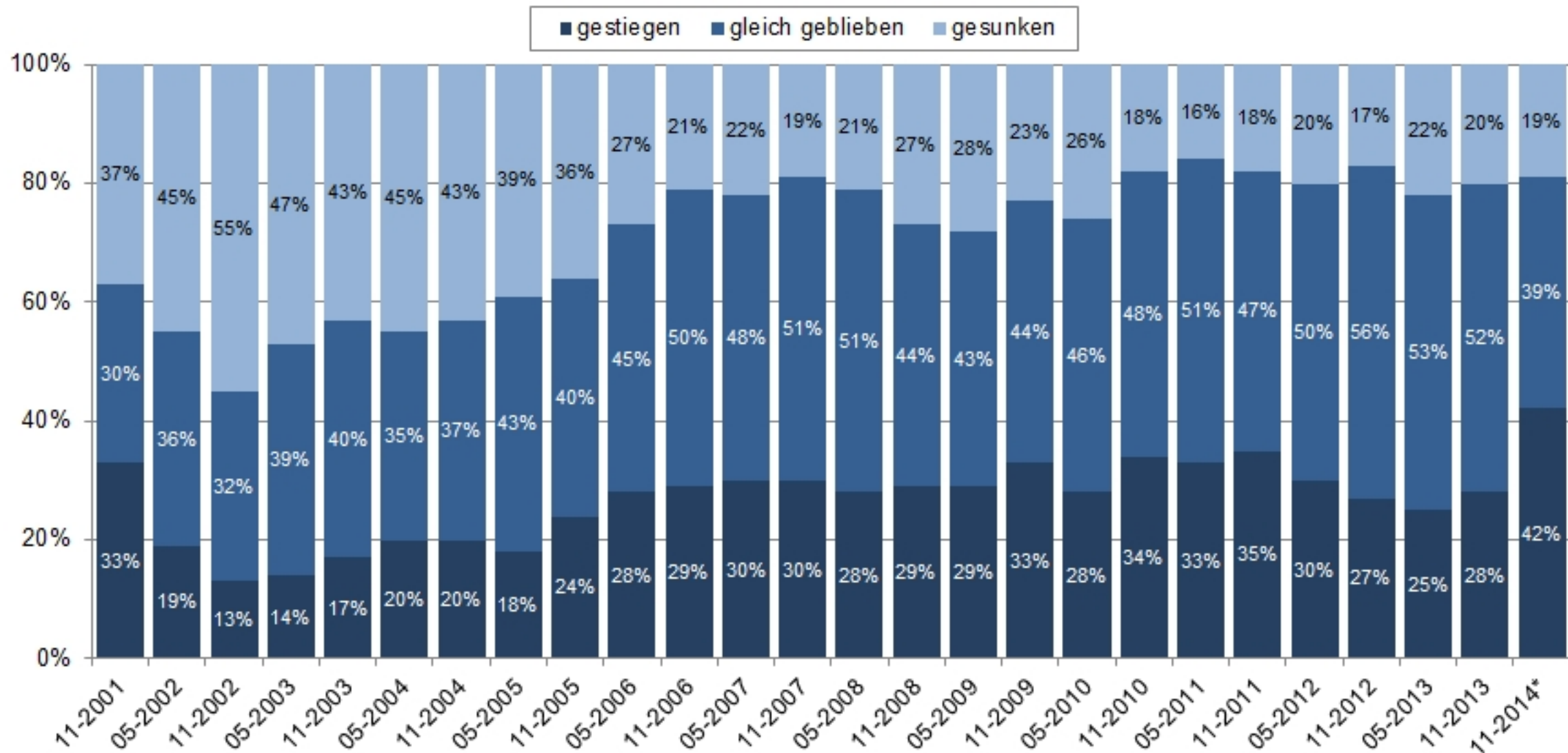
* Im Jahr 2014 wurden die Mitglieder der AKNW - anders als in den Vorjahren - ausschließlich im Herbst befragt. Entsprechend bezieht sich die Entwicklung des Auftragsbestands auf das vergangene Jahr (in den vorherigen Befragungen: auf die vergangenen sechs Monate).

Erwartete Entwicklung der Auftragslage



* Im Jahr 2014 wurden die Mitglieder der AKNW - anders als in den Vorjahren - ausschließlich im Herbst befragt. Entsprechend bezieht sich die erwartete Auftragsentwicklung auf das kommende Jahr (in den vorherigen Befragungen: auf die kommenden sechs Monate).

Umsatzentwicklung



* Im Jahr 2014 wurden die Mitglieder der AKNW - anders als in den Vorjahren - ausschließlich im Herbst befragt. Entsprechend bezieht sich die Umsatzentwicklung auf das vergangene Jahr (in den vorherigen Befragungen: auf die vergangenen sechs Monate).